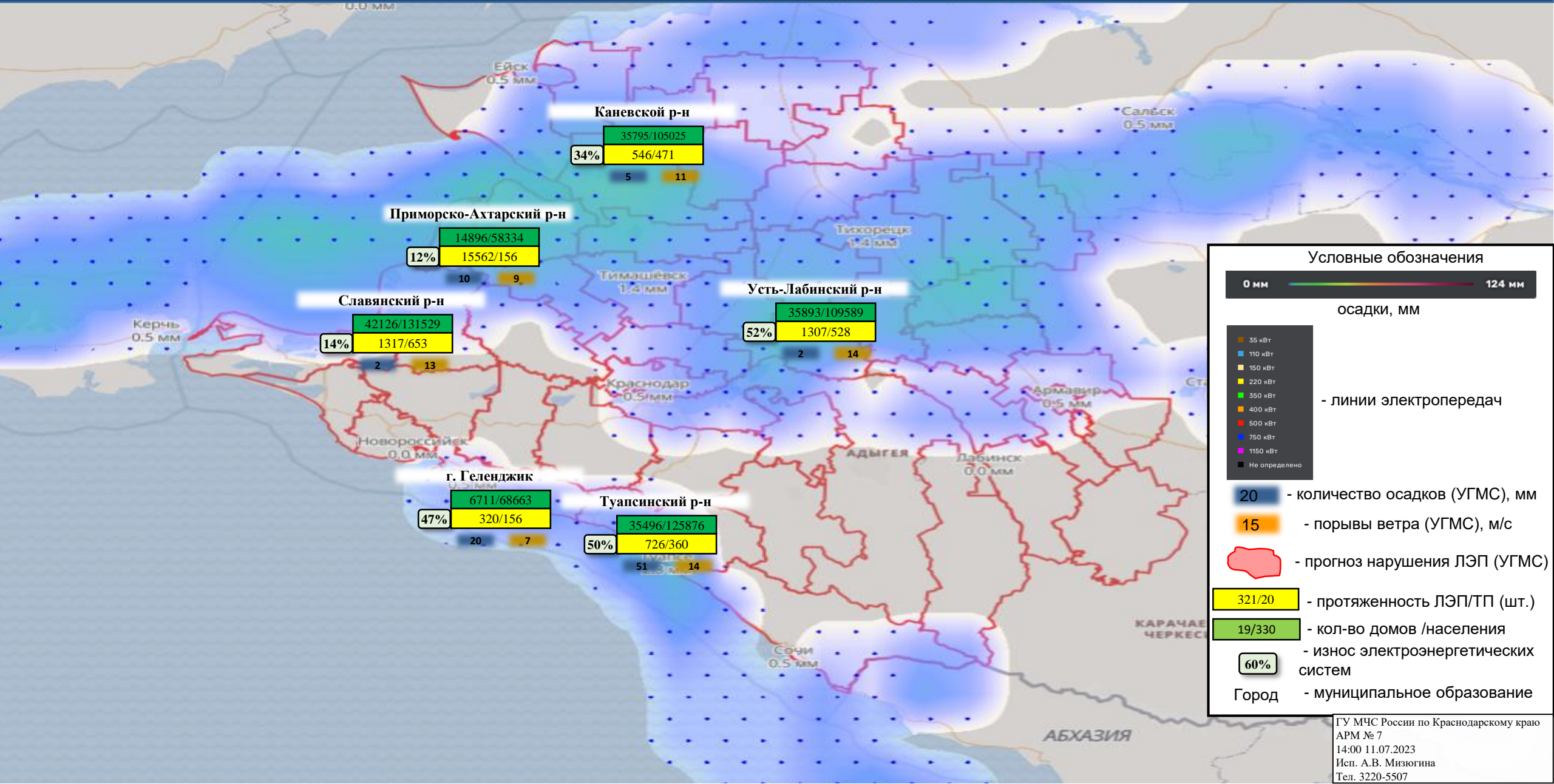


ИНФОРМАЦИОННЫЕ МАТЕРИАЛЫ ПО ОСАДКАМ И УСИЛЕНИЮ ВЕТРА НА ТЕРРИТОРИИ КРАСНОДАРСКОГО КРАЯ (РИСК НАРУШЕНИЯ ЭЛЕКТРОСНАБЖЕНИЯ НА 12.07.2023)



Условные обозначения

0 мм ————— 124 мм

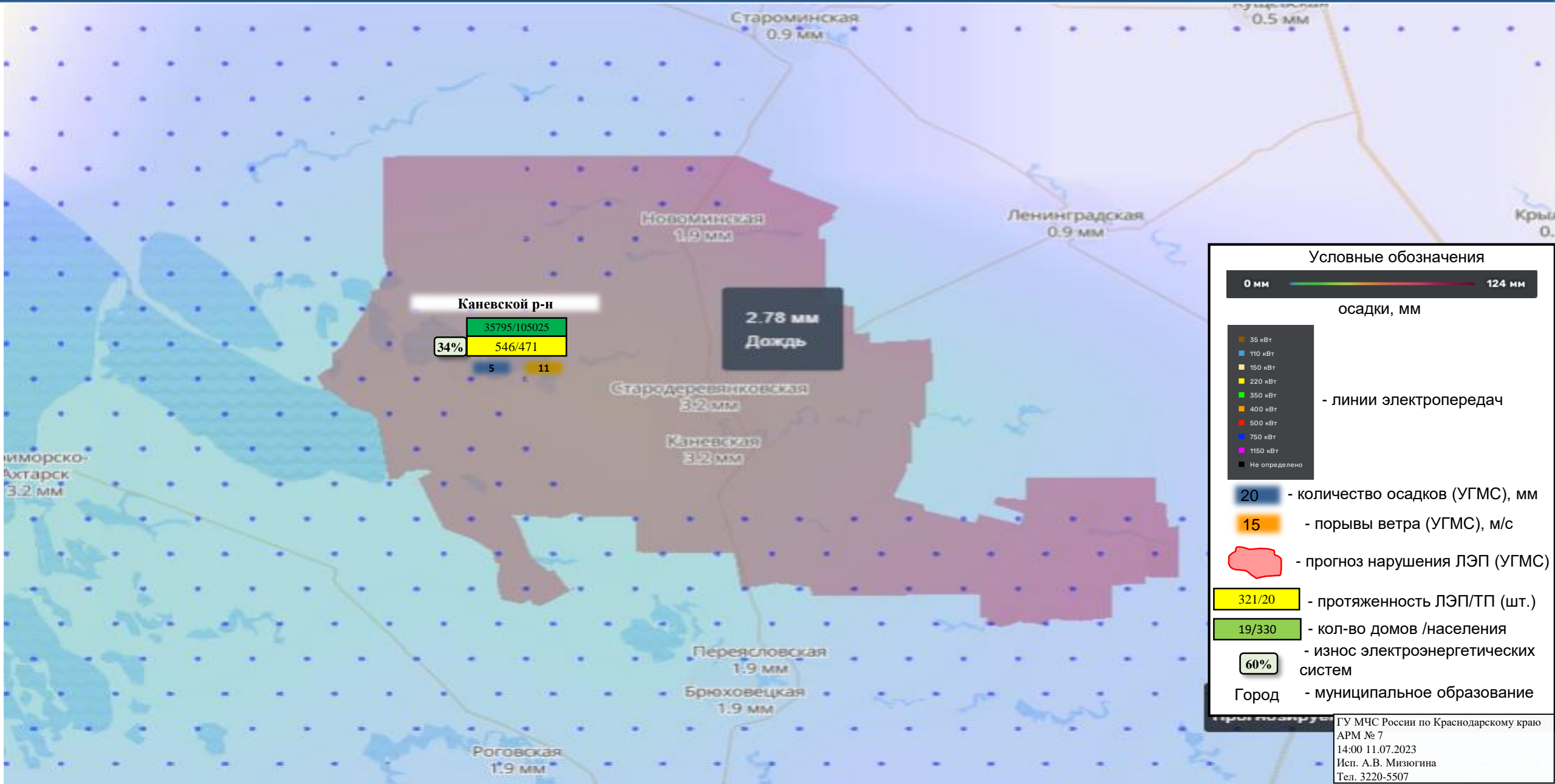
осадки, мм

- 35 кВт
- 110 кВт
- 150 кВт
- 220 кВт
- 350 кВт
- 400 кВт
- 500 кВт
- 750 кВт
- 1150 кВт
- Не определено

- линии электропередач

- 20 - количество осадков (УГМС), мм
- 15 - порывы ветра (УГМС), м/с
- прогноз нарушения ЛЭП (УГМС)
- 321/20 - протяженность ЛЭП/ТП (шт.)
- 19/330 - кол-во домов /населения
- 60% - износ электроэнергетических систем
- Город - муниципальное образование

ИНФОРМАЦИОННЫЕ МАТЕРИАЛЫ ПО ОСАДКАМ И УСИЛЕНИЮ ВЕТРА
 НА ТЕРРИТОРИИ КРАСНОДАРСКОГО КРАЯ
 (РИСК НАРУШЕНИЯ ЭЛЕКТРОСНАБЖЕНИЯ НА 12.07.2023)



Каневской р-н

| | |
|-----|--------------|
| 34% | 35795/105025 |
| | 546/471 |
| 5 | 11 |

2.78 мм
Дождь

Условные обозначения

0 мм ————— 124 мм
 осадки, мм

- 35 кВт
- 110 кВт
- 150 кВт
- 220 кВт
- 350 кВт
- 400 кВт
- 500 кВт
- 750 кВт
- 1150 кВт
- Не определено

- линии электропередач

20 - количество осадков (УГМС), мм

15 - порывы ветра (УГМС), м/с

- прогноз нарушения ЛЭП (УГМС)

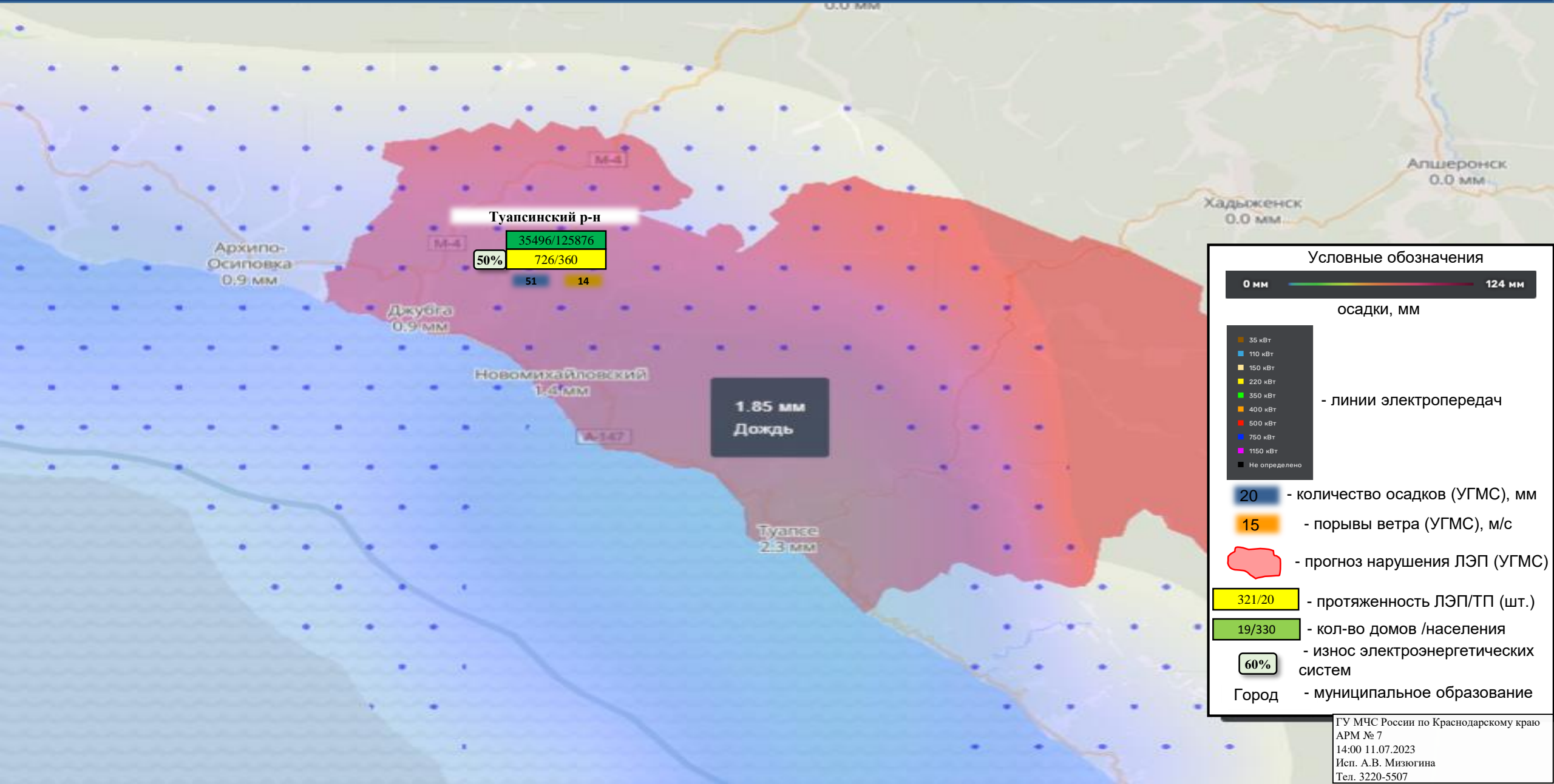
321/20 - протяженность ЛЭП/ТП (шт.)

19/330 - кол-во домов /населения

60% - износ электроэнергетических систем

Город - муниципальное образование

ИНФОРМАЦИОННЫЕ МАТЕРИАЛЫ ПО ОСАДКАМ И УСИЛЕНИЮ ВЕТРА
 НА ТЕРРИТОРИИ КРАСНОДАРСКОГО КРАЯ
 (РИСК НАРУШЕНИЯ ЭЛЕКТРОСНАБЖЕНИЯ НА 12.07.2023)



Туапсинский р-н

35496/125876
 50% 726/360
 51 14

1.85 мм
 Дождь

Условные обозначения

0 мм ————— 124 мм
 осадки, мм

- 35 кВт
- 110 кВт
- 150 кВт
- 220 кВт
- 350 кВт
- 400 кВт
- 500 кВт
- 750 кВт
- 1150 кВт
- Не определено

- линии электропередач

20 - количество осадков (УГМС), мм

15 - порывы ветра (УГМС), м/с

■ - прогноз нарушения ЛЭП (УГМС)

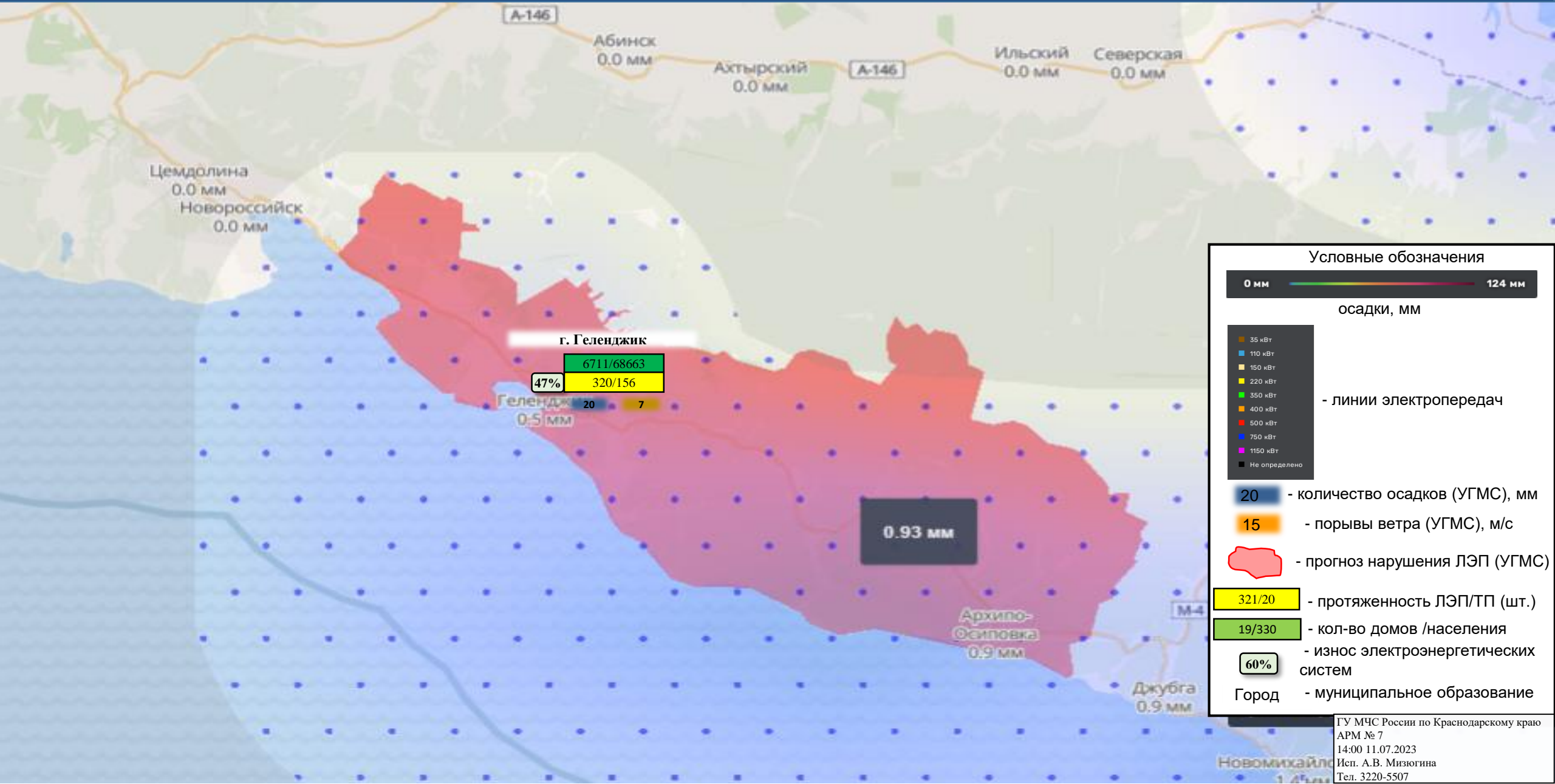
321/20 - протяженность ЛЭП/ТП (шт.)

19/330 - кол-во домов /населения

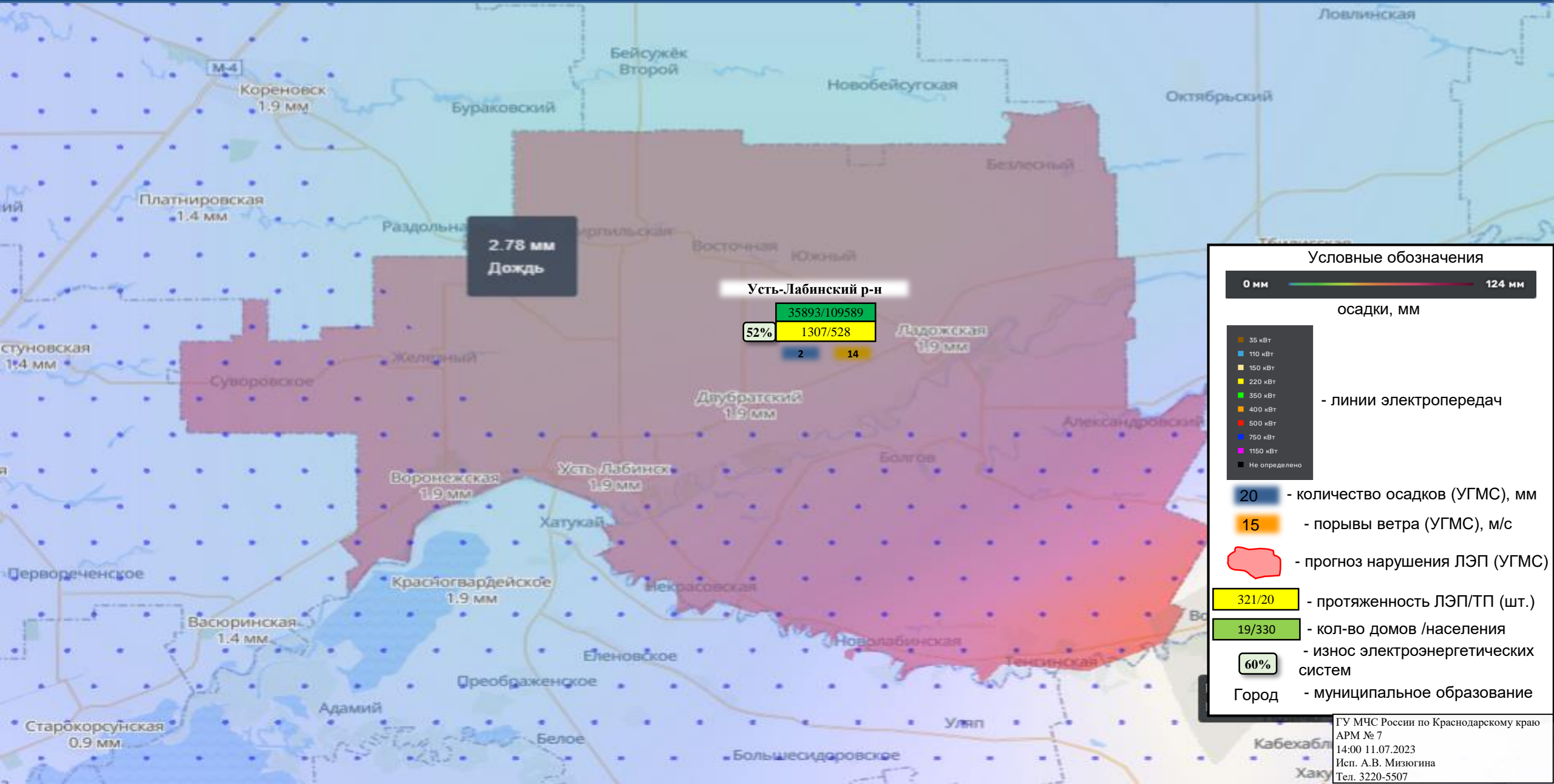
60% - износ электроэнергетических систем

Город - муниципальное образование

ИНФОРМАЦИОННЫЕ МАТЕРИАЛЫ ПО ОСАДКАМ И УСИЛЕНИЮ ВЕТРА
НА ТЕРРИТОРИИ КРАСНОДАРСКОГО КРАЯ
(РИСК НАРУШЕНИЯ ЭЛЕКТРОСНАБЖЕНИЯ НА 12.07.2023)



ИНФОРМАЦИОННЫЕ МАТЕРИАЛЫ ПО ОСАДКАМ И УСИЛЕНИЮ ВЕТРА НА ТЕРРИТОРИИ КРАСНОДАРСКОГО КРАЯ (РИСК НАРУШЕНИЯ ЭЛЕКТРОСНАБЖЕНИЯ НА 12.07.2023)



Условные обозначения

0 мм ————— 124 мм

осадки, мм

- 35 кВт
- 110 кВт
- 150 кВт
- 220 кВт
- 350 кВт
- 400 кВт
- 500 кВт
- 750 кВт
- 1150 кВт
- Не определено

- линии электропередач

20 - количество осадков (УГМС), мм

15 - порывы ветра (УГМС), м/с

- прогноз нарушения ЛЭП (УГМС)

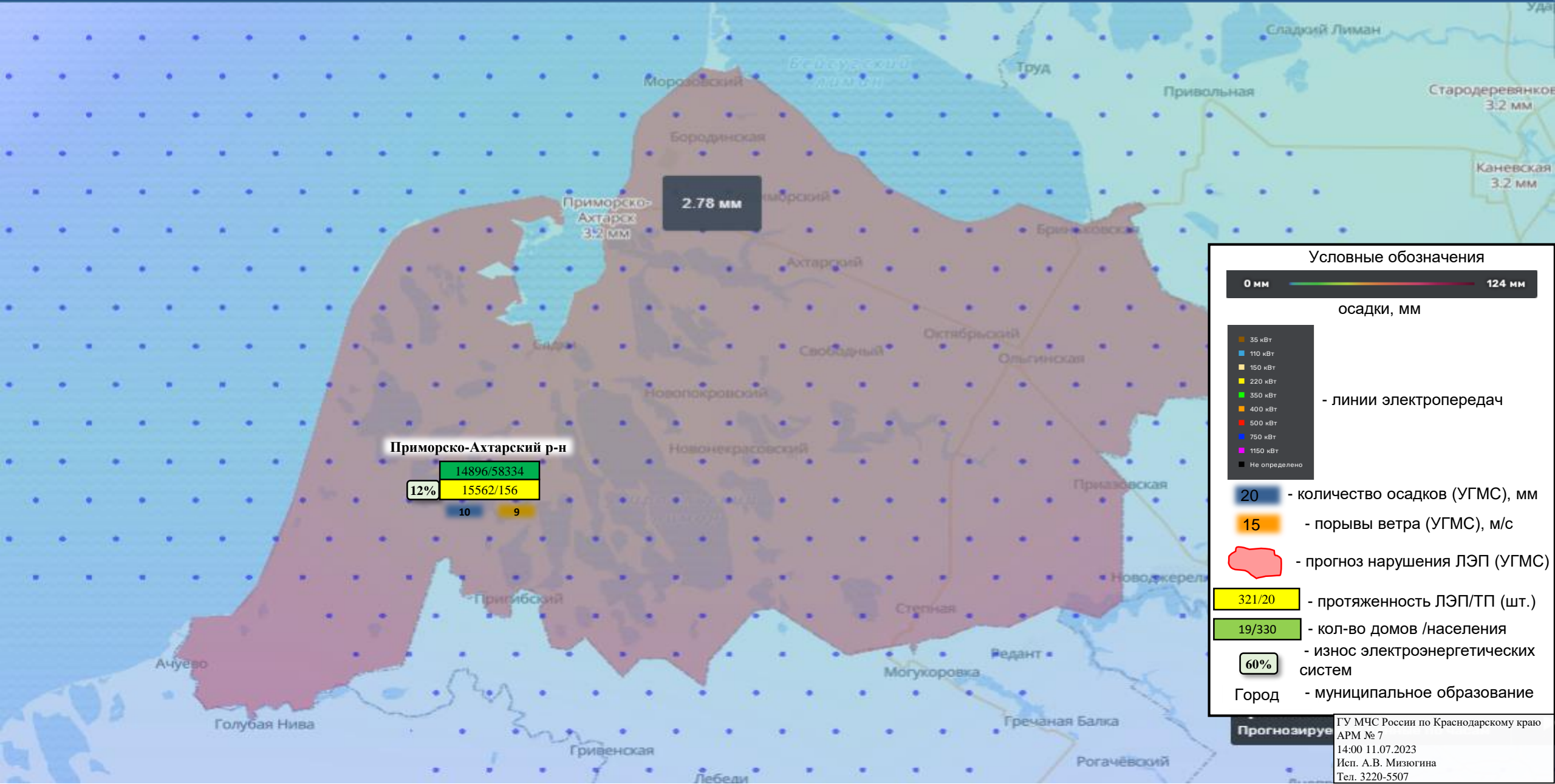
321/20 - протяженность ЛЭП/ТП (шт.)

19/330 - кол-во домов /населения

60% - износ электроэнергетических систем

Город - муниципальное образование

ИНФОРМАЦИОННЫЕ МАТЕРИАЛЫ ПО ОСАДКАМ И УСИЛЕНИЮ ВЕТРА НА ТЕРРИТОРИИ КРАСНОДАРСКОГО КРАЯ (РИСК НАРУШЕНИЯ ЭЛЕКТРОСНАБЖЕНИЯ НА 12.07.2023)



Приморско-Ахтарский р-н

14896/58334
12% 15562/156
10 9

2.78 мм

Условные обозначения

0 мм ————— 124 мм
осадки, мм

- 35 кВТ
- 110 кВТ
- 150 кВТ
- 220 кВТ
- 350 кВТ
- 400 кВТ
- 500 кВТ
- 750 кВТ
- 1150 кВТ
- Не определено

- линии электропередач

20 - количество осадков (УГМС), мм

15 - порывы ветра (УГМС), м/с

- прогноз нарушения ЛЭП (УГМС)

321/20 - протяженность ЛЭП/ТП (шт.)

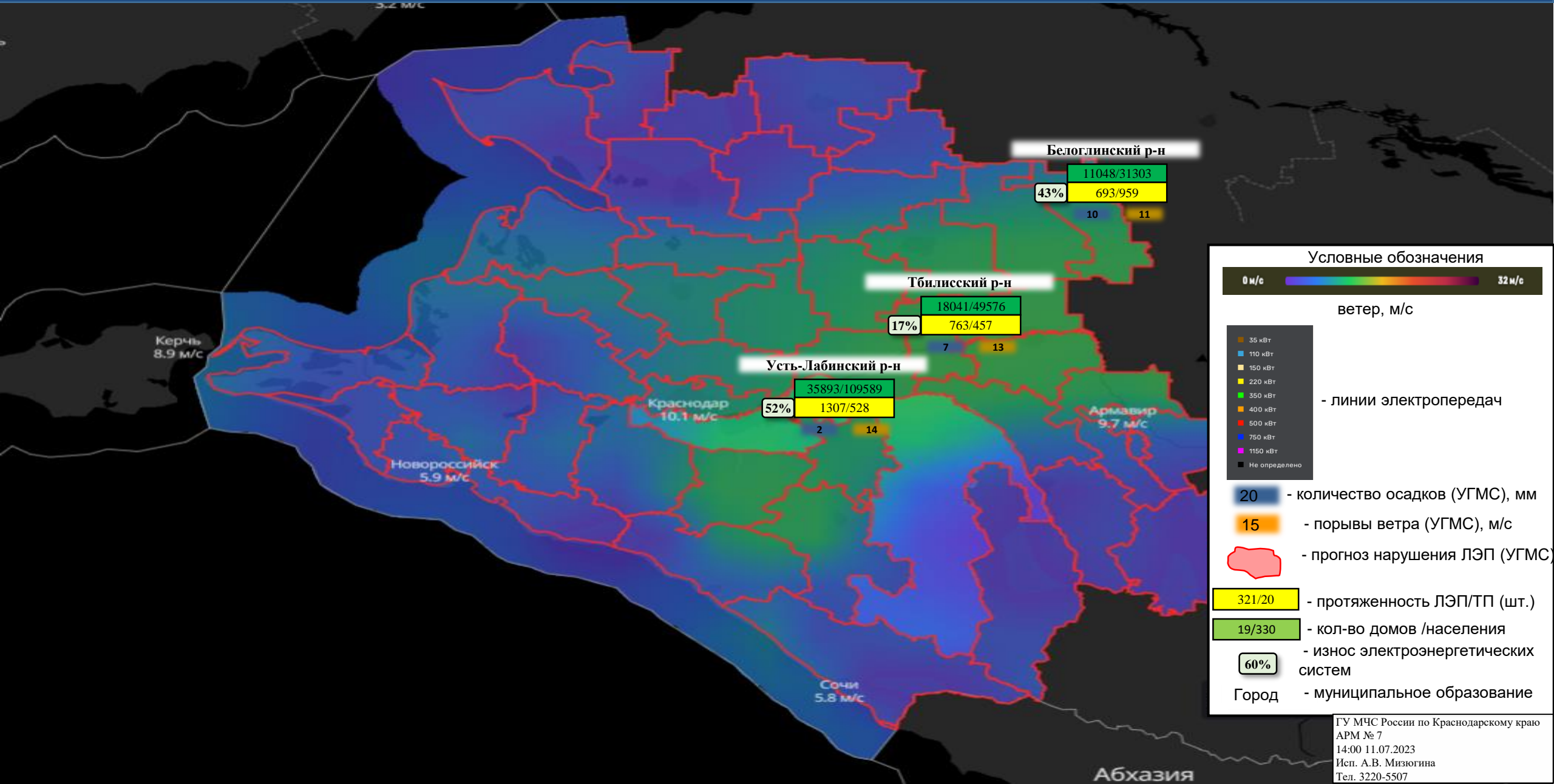
19/330 - кол-во домов /населения

60% - износ электроэнергетических систем

Город - муниципальное образование

Прогнозирует ГУ МЧС России по Краснодарскому краю
АРМ № 7
14:00 11.07.2023
Исп. А.В. Мизюгина
Тел. 3220-5507

ИНФОРМАЦИОННЫЕ МАТЕРИАЛЫ ПО ОСАДКАМ И УСИЛЕНИЮ ВЕТРА
 НА ТЕРРИТОРИИ КРАСНОДАРСКОГО КРАЯ
 (РИСК НАРУШЕНИЯ ЭЛЕКТРОСНАБЖЕНИЯ НА 12.07.2023)



Условные обозначения

0 м/с 32 м/с

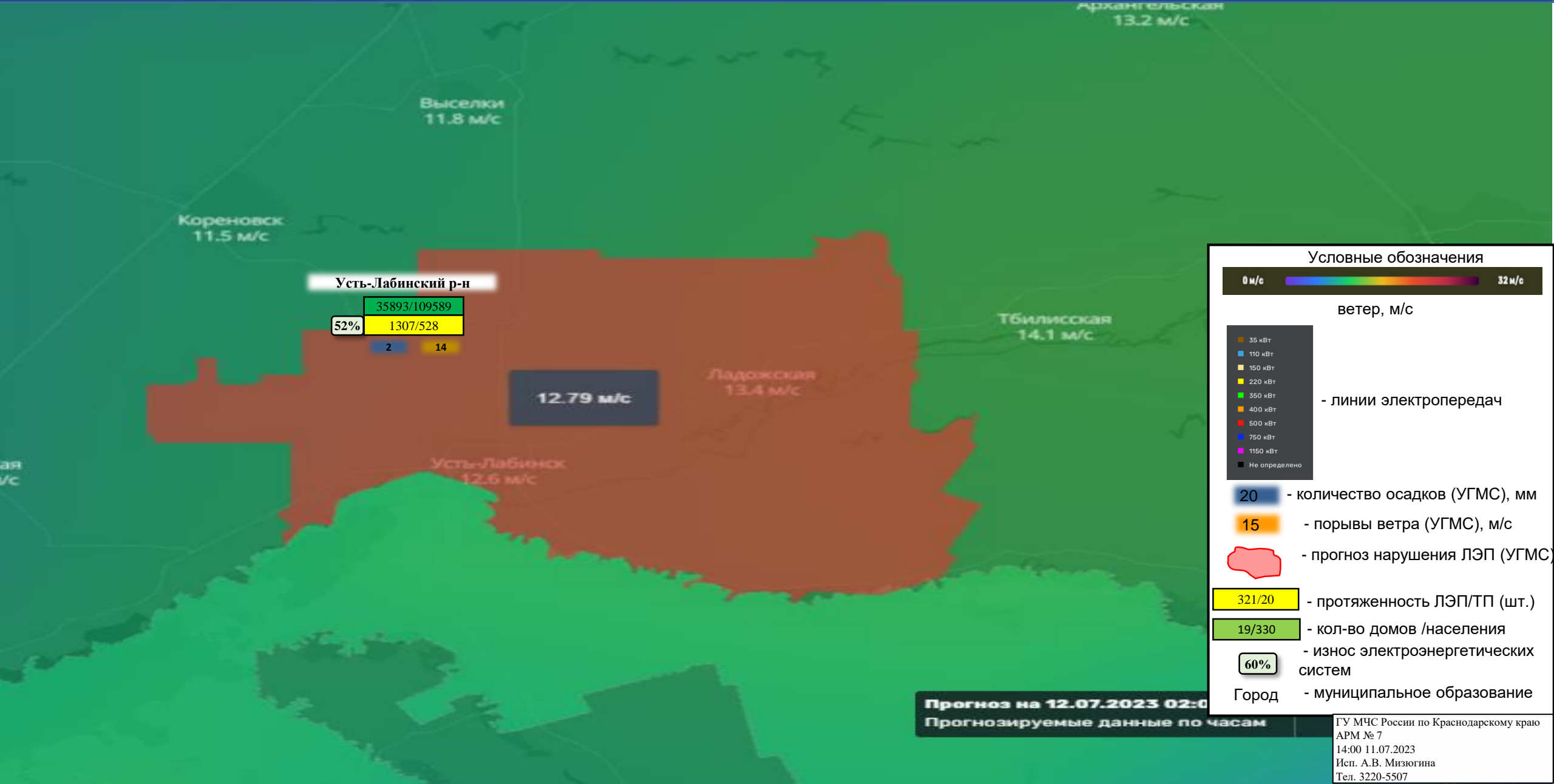
ветер, м/с

- 35 кВт
- 110 кВт
- 150 кВт
- 220 кВт
- 350 кВт
- 400 кВт
- 500 кВт
- 750 кВт
- 1150 кВт
- Не определено

- линии электропередач

- 20 - количество осадков (УГМС), мм
- 15 - порывы ветра (УГМС), м/с
- прогноз нарушения ЛЭП (УГМС)
- 321/20 - протяженность ЛЭП/ТП (шт.)
- 19/330 - кол-во домов /населения
- 60% - износ электроэнергетических систем
- Город - муниципальное образование

ИНФОРМАЦИОННЫЕ МАТЕРИАЛЫ ПО ОСАДКАМ И УСИЛЕНИЮ ВЕТРА
 НА ТЕРРИТОРИИ КРАСНОДАРСКОГО КРАЯ
 (РИСК НАРУШЕНИЯ ЭЛЕКТРОСНАБЖЕНИЯ НА 12.07.2023)



Усть-Лабинский р-н

35893/109589

52% 1307/528

2

14

12.79 м/с

Ладокская
13.4 м/с

Усть-Лабиноок
12.6 м/с

Тбилисская
14.1 м/с

Архангельская
13.2 м/с

Выселки
11.8 м/с

Кореновск
11.5 м/с

Условные обозначения

0 м/с 32 м/с

ветер, м/с

- 35 кВт
- 110 кВт
- 150 кВт
- 220 кВт
- 350 кВт
- 400 кВт
- 500 кВт
- 750 кВт
- 1150 кВт
- Не определено

- линии электропередач

20 - количество осадков (УГМС), мм

15 - порывы ветра (УГМС), м/с

- прогноз нарушения ЛЭП (УГМС)

321/20 - протяженность ЛЭП/ТП (шт.)

19/330 - кол-во домов /населения

60% - износ электроэнергетических систем

Город - муниципальное образование

Прогноз на 12.07.2023 02:00
 Прогнозируемые данные по часам

ГУ МЧС России по Краснодарскому краю
 АРМ № 7
 14:00 11.07.2023
 Исп. А.В. Мизюгина
 Тел. 3220-5507

ИНФОРМАЦИОННЫЕ МАТЕРИАЛЫ ПО ОСАДКАМ И УСИЛЕНИЮ ВЕТРА НА ТЕРРИТОРИИ КРАСНОДАРСКОГО КРАЯ (РИСК НАРУШЕНИЯ ЭЛЕКТРОСНАБЖЕНИЯ НА 12.07.2023)



Тбилисский р-н

| | |
|-------------|----|
| 18041/49576 | |
| 17% 763/457 | |
| 7 | 13 |

ИНФОРМАЦИОННЫЕ МАТЕРИАЛЫ ПО РИСКУ НАРУШЕНИЯ ТРАНСПОРТНОГО СООБЩЕНИЯ,
СВЯЗАННЫХ С НЕБЛАГОПРИЯТНЫМИ МЕТЕОЯВЛЕНИЯМИ
НА АВТОДОРОГЕ А-147 В МО СОЧИ В КРАСНОДАРСКОМ КРАЕ НА 12.07.2023

Камера ФАД



МО г. Сочи

Прогноз метеоявлений

| Вт 11 июля | Ср 12 | Чт 13 | Пт 14 | Сб 15 | Вс 16 | Пн 17 | Вт 18 | Ср 19 | Чт 20 |
|---------------------------------|----------|----------|----------|----------|----------|----------|----------|----------|----------|
| | | | | | | | | | |
| Температура воздуха, °С | | | | | | | | | |
| +23 | +24 | +27 | +27 | +27 | +28 | +30 | +28 | +28 | +29 |
| Порывы ветра, м/с | | | | | | | | | |
| +15 | +18 | +20 | +20 | +21 | +20 | +19 | +20 | +22 | +22 |
| Порывы ветра, м/с | | | | | | | | | |
| 5 | 7 | 6 | 6 | 6 | 10 | 8 | 5 | 4 | 5 |
| Осадки в жидком эквиваленте, мм | | | | | | | | | |
| 21,3 | 8,1 | 0 | 0 | 0 | 0 | 0 | 0,1 | 0 | 0 |



ФАД А-147

ФАД А-148

ФАД А-149

Условные обозначения

- Участок автодороги с повышенным риском возникновения ДТП, нарушением движения
- Объездная дорога
- Населенный пункт

Аварийно-опасный участок с 126 по 128 км (риск возникновения: схода оползней, просадки грунта)